

TuS Belecke e.V.

Turn- und Sportverein 1899/1945 Belecke (Möhne) e. V.

TuS Belecke 1899/1945 Belecke (Möhne) e.V.
Kaspar-Bracht-Straße 7, 59581 Warstein-Belecke

Abteilung Fußball

Anlage zum Hygienekonzept: Informationen für Gastvereine – Bitte unterschrieben mit zum Spiel bringen!

Grundsätze:

- Allen Spielerinnen, Spielern und Funktionären wird die Installation der Corona-Warn-App nahegelegt
- Es gilt eine Einbahnstraßenregelung (siehe Karte)
- Der Sportplatz ist in 3 Zonen eingeteilt:
 - o 1. Innenraum/Spielfeld: Kontaktsport mit max. 30 Personen
 - o Umkleidebereich/Ablageflächen: Ablageflächen & Coachingzone unter Einhaltung des Mindestabstands
 - o Publikumbereich: Einhaltung des Mindestabstands bzw. Mund-Nasenschutz nach aktuell geltender Corona-Schutzverordnung
- Grundsätzlich gelten alle Regelungen wie auch im vereinseigenen Hygienekonzept, wenn hier nichts anderes bestimmt wird
- Anreise nach eigenem Corona-Schutzkonzept
- Auf dem Platz (Zone 1) dürfen sich nur die 11 Spieler, sowie der Trainer bzw. Betreuer sein. Die Anzahl der Wechsel wird nun nicht mehr begrenzt. Die Auswechselspieler halten sich in Zone 2 (Rasenstreifen oder Auswechselbank) auf. Sie sind angehalten, dort den Abstand zu wahren
- Parken auf dem Parkplatz
- Anreise möglichst umgezogen. Nach vorheriger Absprache ist die Nutzung der Kabinen/Duschen möglich, bitte nur in Absprache mit dem Trainer der Heimmannschaft und dem Vorstand der Abteilung Fußball. Sollte es zu einer Nutzung der Kabine und Dusche kommen, sind die unten aufgeführten Regelungen zu beachten
- Desinfektion beim Zugang zur Sportanlage (Spender an der Verkaufsbude)
- Ablage der Taschen (falls nötig) in Zone 2 Gast (keine überdachte Ablagefläche vorhanden, daher am besten direkt im Auto lassen)
- Zone 2 beinhaltet außerdem die Sitzbank auf der Seite zum Rasenplatz (dort nehmen ausschließlich Spieler Platz!)
- Der Trainer der Gastmannschaft bringt eine Liste mit allen Spielern und Betreuern mit, die am Spiel teilnehmen (Name, Vorname, Adresse, Telefonnummer) und überreicht diese dem Trainer der Heimmannschaft
- Zuschauer werden namentlich mit Kontaktdaten am Eingang erfasst
- Sollten Fragen offen sein, meldet euch bitte beim Trainer der Heimmannschaft!

Kabinennutzung:

- Die Kabinen der Turnhalle können in Absprache (mit dem Vorstand und dem Trainer der Heimmannschaft) und unter Auflagen genutzt werden
- Es stehen maximal vier Kabinen zur Verfügung
- Es werden keine Besprechungen in den Kabinen abgehalten
- Beim Betreten des Gebäudes werden die Hände desinfiziert
- Es gilt die Abstandsregel und/oder die Maskenpflicht (Kabinentrakt, Kabine und Duschen)
- Nach der Nutzung muss die Kabine mit dem vorhandenen Flächendesinfektionsmittel desinfiziert werden, die Kabinentüren bleiben anschließend geöffnet

Variante 1: es ist nur ein Spiel mit Kabinennutzung am Tag angesetzt

- Die Heimmannschaft nutzt Kabine 1 und 2
- Die Gastmannschaft nutzt Kabine 3 und 4
- Startspieler sollten sich getrennt von Auswechselspielern umziehen und nacheinander duschen
- Nur jede zweite Dusche darf genutzt werden

Variante 2: es sind zwei Spiele mit Kabinennutzung angesetzt, oder es stehen nicht alle Kabinen zur Verfügung

- Die Heimmannschaft nutzt Kabine 1
- Die Gastmannschaft nutzt Kabine 3
- Die Mannschaften ziehen sich in Etappen um, sodass nicht mehr als 10 Personen eine Kabine nutzen.
- Beim Duschen ist ebenfalls eine zeitliche Staffelung nötig!

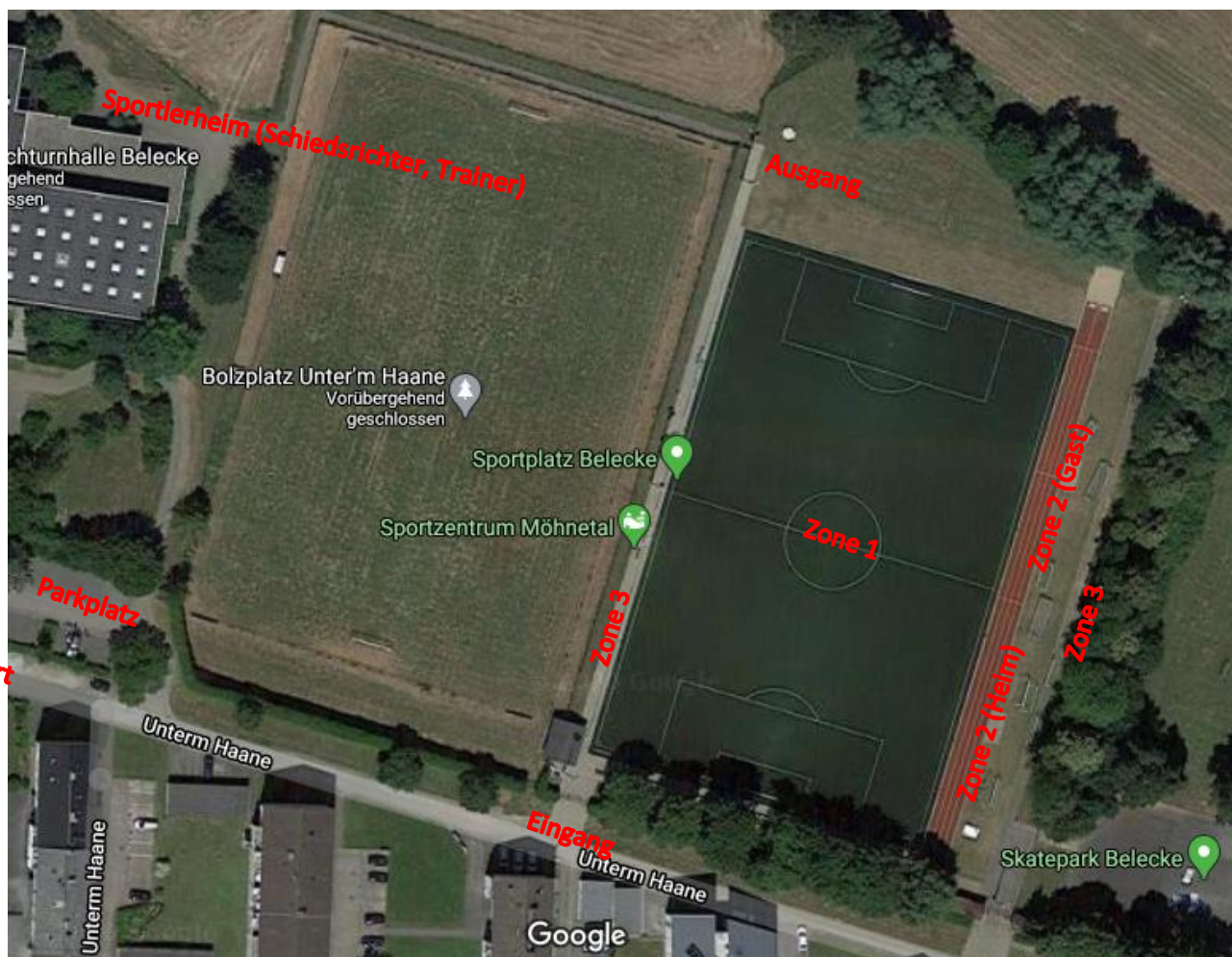


Abbildung 1: Quelle Google Maps

Ich habe die Anlage zum Hygienekonzept des TuS Belecke gelesen und meine Mannschaft im Vorfeld über die Vorgaben informiert. Ich bestätige, dass ich meine Mannschaft während des Spieltages auf die Einhaltung der Regelungen hinweisen werde. Bei Fragen findet ihr alle Kontaktdaten auf der Homepage der Abt. Fußball.

Ort, Datum

Unterschrift Verantwortlicher Gastverein