

# TuS Belecke e.V.

## Turn- und Sportverein 1899/1945 Belecke (Möhne) e. V.

TuS Belecke 1899/1945 Belecke (Möhne) e.V.  
Kaspar-Bracht-Straße 7, 59581 Warstein-Belecke

Abteilung Fußball

Anlage zum Hygienekonzept: Informationen für Gastvereine – **Bitte unterschrieben mit zum Spiel bringen!**

### Grundsätze:

- Es gilt eine Einbahnstraßenregelung (siehe Karte)
- Grundsätzlich gelten alle Regelungen wie auch im vereinseigenen Hygienekonzept, wenn hier nichts anderes bestimmt wird
- Anreise nach eigenem Corona-Schutzkonzept
- Auf dem Platz (Zone 1) dürfen sich nur die 11 Spieler, sowie der Trainer bzw. Betreuer sein.
- Ab einer Inzidenz von über 35 gilt die Maskenpflicht für alle außer die 11 Spieler auf dem Feld
- Anreise möglichst umgezogen.
- Nutzung der Kabinen nur in Ausnahmefällen und nur nach dem Spiel.
- Desinfektion beim Zugang zur Sportanlage (Spender an der Verkaufsbude).
- Ablage der Taschen (falls nötig) in Zone 2 Gast (keine überdachte Ablagefläche vorhanden, daher am besten direkt im Auto lassen).
- Zone 2 beinhaltet außerdem die Sitzbank auf der Seite zum Rasenplatz (dort nehmen ausschließlich Spieler Platz!).
- Der Trainer der Gastmannschaft bringt eine Liste mit allen Spielern und Betreuern mit, die am Spiel teilnehmen (Name, Vorname, optional mit Adresse, Telefonnummer) und überreicht diese dem Trainer der Heimmannschaft.
- Zuschauer werden namentlich mit Kontaktdaten am Eingang erfasst.
- Sollten Fragen offen sein, meldet euch bitte beim Trainer der Heimmannschaft!

### Kabinennutzung:

- Die Kabinen der Turnhalle können in Absprache (mit dem Vorstand und dem Trainer der Heimmannschaft) und unter Auflagen genutzt werden.
- Es stehen maximal vier Kabinen zur Verfügung.
- Nutzung allerdings nur nach dem Spiel möglich!
- Es werden keine Besprechungen in den Kabinen abgehalten.
- Beim Betreten des Gebäudes werden die Hände desinfiziert.
- Es gilt die Abstandsregel und die Maskenpflicht (Kabinentrakt, Kabine und Duschen).
- Nach der Nutzung muss die Kabine mit dem vorhandenen Flächendesinfektionsmittel desinfiziert werden, die Kabinentüren bleiben anschließend geöffnet.

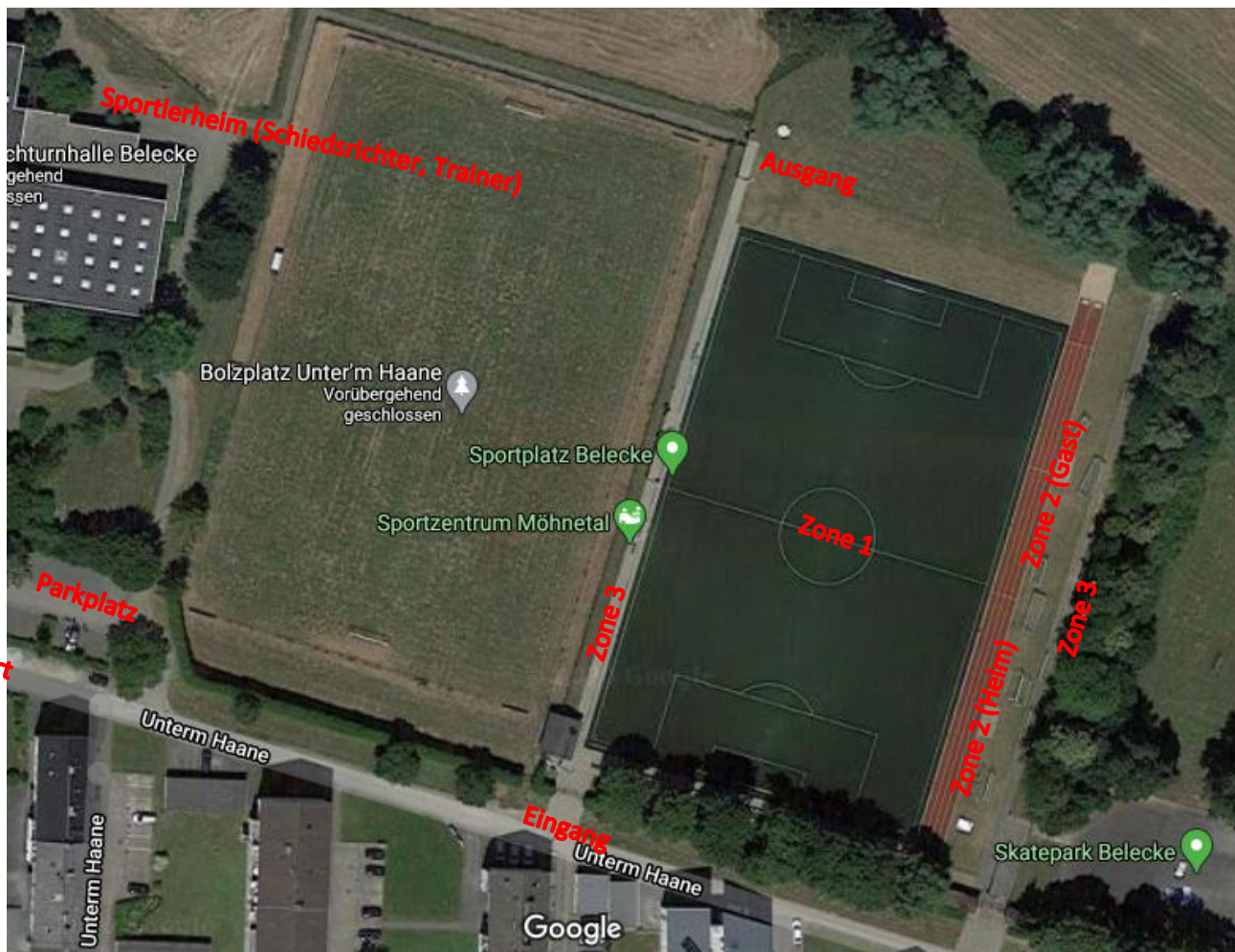


Abbildung 1: Quelle Google Maps

Ich habe die Anlage zum Hygienekonzept des TuS Belecke gelesen und meine Mannschaft im Vorfeld über die Vorgaben informiert. Ich bestätige, dass ich meine Mannschaft während des Spieltages auf die Einhaltung der Regelungen hinweisen werde. Bei Fragen findet ihr alle Kontaktdaten auf der Homepage der Abt. Fußball.

---

Ort, Datum

---

Unterschrift Verantwortlicher Gastverein